

Johann Georg Weichenberger

(1676 - 1740)

Menuet

Si-bémol majeur

Le manuscrit de Brno CZ-Bm13268

Casimir Wenceslas Comte Verdenberg et Namiest

Année 1713

Brno, Musée régional de Moravie, département d'histoire de la musique

Provenance : Bibliothèque musicale de l'abbaye de Rajhad 2

(CZ-Bm Ms. sig. A.13.268)

Folio 14r



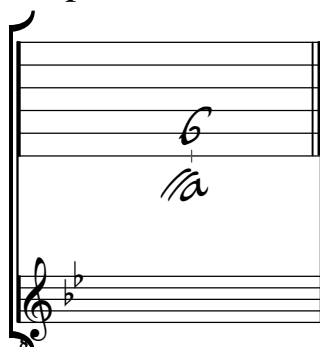
25. Menuet

1. Tablature originale : barre de mesure absente
 2. Tablature originale : pas d'indication rythmique
 3. Tablature originale : pas d'indication rythmique
 4. Tablature originale : pas d'indication rythmique
 5. Tablature originale : pas d'autre indication rythmique dans la mesure
 6. Tablature originale : blanche non pointée

Tonalité : Si-bémol majeur

Accord des basses du luth : 1 bémol

Scordature par octave



Accord des 11 chœurs du luth



