

Johann Georg Weichenberger

(1676 - 1740)

**Menuet De W:
Bourrée (Bouree) De W:**

Sol majeur

Le manuscrit de Brno CZ-Bm13268

Casimir Wenceslas Comte Verdenberg et Namiest

Année 1713

Brno, Musée régional de Moravie, département d'histoire de la musique

Provenance : Bibliothèque musicale de l'abbaye de Rajhad 2

(CZ-Bm Ms. sig. A.13.268)

Folios 6v - 7r



12. Menuet De W:

3

4

9

13

17

R

21

(*)

1. tablature originale : Sol-dièse (c sur le 4e chœur au lieu de c sur le 5e chœur) et ornement sur la basse

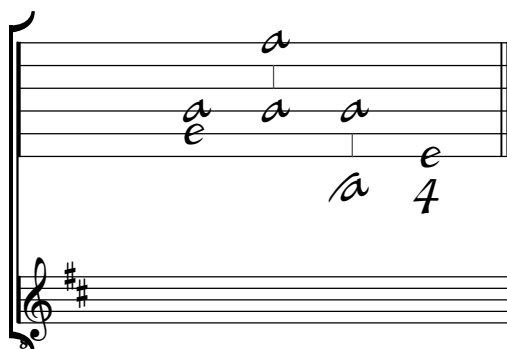
13. Bourrée (Bouree) De W:

1. Tablature originale : double-croche
 2. Tablature originale : pas d'indication rythmique
 3. Tablature originale : pas d'indication rythmique
 4. Tablature originale : noire pointée

Tonalité : Ré majeur

Accord du luth : 2 dièses aux basses et 1e et 4e chœurs en Fa-dièse

Scordature par octave



Accord des 11 chœurs du luth

