

# *Wolff Jacob Lauffensteiner*

(avril 1676 - 26 mars 1754)

## [Suite]

(WeissSW107.2, 4 et 5 ?)

Fa majeur

### **Manuscrit de Göttweig A-GÖ1**

*Göttweig, Benediktinerstift, Musikarchiv*

(A-GÖ ms. Lautentabulatur Nr. 1)

*Folios 28 r. à 29 v.*

*Voir dans le manuscrit Harrach A-ROII, pages 27 à 36, la Suite 1.*

[HRII3]

*Voir dans le manuscrit de Brno CZ-Bm371, pages 113 à 117, la Suite.*

[CZBm371\_147]

*Voir dans le manuscrit de Brno CZ-Bm372, page 7, l'Allemande.*

[CZBm372\_2]

*Voir dans le présent manuscrit de Göttweig A-GÖ1, folio 27r., la [Gigue].*

[A-GO1\_54]



# *Les pièces de la Suite*

*Allemande (Lauffenstein)*

*Courante*

*Rigidon*

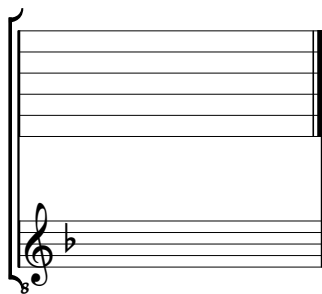
*Menue*

*Trio*

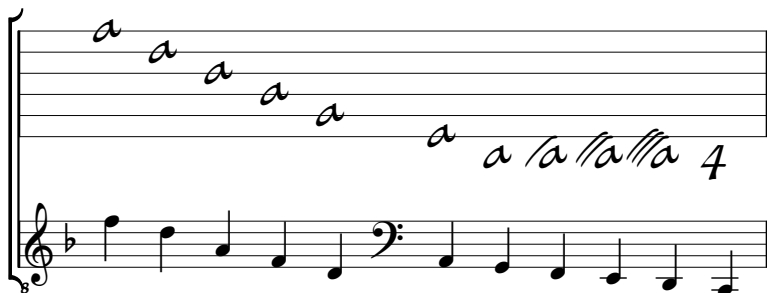
*Guigue*

# Tonalité : Fa majeur

*Pas de scordature par octave*



*Accord ordinaire des 11 chœurs du luth*



# Allemande

## Lauffenstein

3

3

5

7

8

11

1. Tablature originale : pas d'indication rythmique.
2. Tablature originale : pas d'indication rythmique.
3. Tablature originale : pas d'indication rythmique.





# Rigidon

The musical score for 'Rigidon' is presented in a system of five systems, each with a measure number on the left. The notation consists of a rhythmic staff with notes and rests, and a tablature staff with letters 'a', 'r', 'e', 'f', 'h' and numbers '4', '6'. The first system starts with a common time signature 'C'. The second system includes a repeat sign with a first ending marked '(\*)'. The third system begins with a double bar line. The fourth system ends with a double bar line. The fifth system concludes with a double bar line and a decorative flourish.

1. Tablature originale : l'indication rythmique est une noire pointée.

# Menue

3/4

5

9

13

18

23

*Sigue Trio*



# Trio

Tonalité : Ré mineur.

3/4

5

9

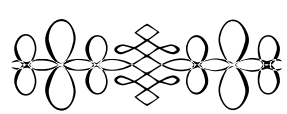
13

17

*[Musical notation with notes, stems, slurs, and dynamic markings]*

*[Menuet da Capo]*

# Guigue



1. Tablature originale : pas d'indication rythmique.
2. Tablature originale : La (a sur le 3ème chœur).
3. Tablature originale : pas d'indication rythmique.
4. Tablature originale : pas d'indication rythmique.
5. Tablature originale : La (a sur le 6ème chœur).
6. Tablature originale : l'indication rythmique est une noire.