

*Silvius Leopold Weiss*

(1687 - 16 oct. 1750)

# Prelude et Gigue de Mr. Weise

WeissSW66.1 et WeissSW66.7

La majeur

**Manuscrits Harrach, Schloß Rohrau A-ROI**

*Rohrau, Graf Harrach'sche Familiensammlung*

A-RO Lauten-Ms. 1

*Weiss Sylvio - Lautenmusik*

*Pages 95 à 98 (folios 52 r. à 53 v.)*

*Voir dans le manuscrit de Vienne A-Wn18761, folios 11v et 11r, L'Esprit  
Italienne de Mr: Weis (Prélude de la Suite 2). [V18761\_3]*





8

9

10

11

12

13

14

1. Trois accords répétés dans la tablature originale ont été supprimés.
2. Dans la tablature originale, cet accord et plusieurs de ceux qui suivent ont été raturés et sont peu lisibles.
3. Cet accord est raturé dans la tablature originale.
4. Deux notes absentes de la tablature originale.
5. Peut être également un Do naturel (h sur le 4ème chœur) ; tablature originale : Do dièse (i sur 4ème chœur).
6. Tablature originale : cette cellule de 2 notes est répétée.

# Gigue du même

♩ ♩ ♩ ♩ ♩ ♩ ♩

7 ♩ ♩ ♩ ♩ ♩ ♩ ♩ ♩

16 ♩ ♩ ♩ ♩ ♩ ♩ ♩ ♩

26 ♩ ♩ ♩ ♩ ♩ ♩ ♩ ♩

37 ♩ ♩ ♩ ♩ ♩ ♩ ♩ ♩

45 ♩ ♩ ♩ ♩ ♩ ♩ ♩

1. Tablature originale : Sol dièse (d sur le 4ème chœur).  
2. Tabature originale : Sol dièse (d sur la chanterelle).

54

*a a 4 a a a*  
*e r a)*

64

*a a a a a a a*  
*(1\*)*

71

*r a e e a e*

79

*r a a a a a a*  
*i g h*  
*g h*

87

*a a a 4 r a a a a a*

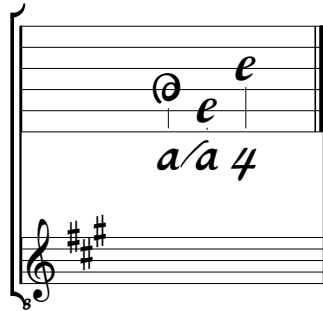
94

*a a a a a a*

1. Tablature originale : Mi (a sur 9ème chœur).

# Tonalité et accord du luth : La majeur.

## *Scordature par octave*



## *Accord des 11 chœurs du luth*

