

Silvius Leopold Weiss

(1687 - 16 oct. 1750)

Suite [2]
pour Lute Solo
di Sig:re Weis

WeissSW76.1-5

(voir WeissSW8* ou WeissSW64.1)

Ré mineur

Manuscrit Harrach, Schloß Rohrau A-ROI

Rohrau, Graf Harrach'sche Familiensammlung

A-RO Lauten-Ms. 1

Weiss Sylvio - Lautenmusik

Pages 9-16 (folios 5 v.-8 r.)

*Voir dans le manuscrit de Londres, pages 132 et 133,
L'Amant malheureux (Allemande) (WL26).*

*Voir aussi les différentes versions de l'Allemande de Jacques Gallot :
L'Amant malheureux (WL26b).*

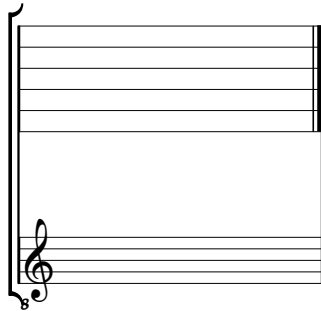


Les pièces de la Suite

Cappricio di Sig.re Sylv. Weis.
Allemande en Double du même
Courante di Sig.re Syl: Weis
Fantasia du même
Gigue du même

Tonalité : La mineur

Pas de scordature par octave



Accord ordinaire des 13 chœurs du luth



Capricio

di Sig.re Sylv. Weis.

1

2

3

4

5

6

7

8

1. Note erased in original tablature - Tablature originale : note effacée
2. F-sharp (e on course 5) in original tablature - Tablature originale : Fa dièse (e sur le 5e chœur)
3. Bass G and F (course 7 and 8) in original tablature - Tablature originale : basses Sol et Fa (7e et 8e chœurs)
4. Bass F and E (course 8 and 9) in original tablature - Tablature originale : basses Fa et Mi (8e et 9e chœurs)

Courante

di Sig.re Syl: Weis

3/4

6

5

6 5 4 // a // a f r a r a // a

11

6 5 4 a r a a a a a a

17

a b // a a b // a a a

23

g // [a] // f r a r a r a // a // a

(1*) (2*)

28

// a // a // a // a // e

34

a // a // a // a // a // a

(3*)

1. Bass not in original tablature - Basse absente de la tablaure originale
2. Quarter note in original tablature - Tablature originale : indication rythmique de noire
3. Slur not in original tablature - Liaison absente de la tablature originale

40

a *a* *a* *a* *a* *a* *4* *5*

46

4 *a* *a*

52

a *a* *a* *b* *b*

58

a *a* *a* *a* *4* *a* *a* (1*)

Segue Fantasia

Fantasia

du même

The image displays seven staves of lute tablature. Each staff contains a sequence of letters (a, b, c, d, e, f, g, h, i, k, l, m, n) representing fret positions on the strings. Above the letters are rhythmic symbols, including vertical strokes, flags, and various note heads. Below the letters are numerical fret indicators (1-6) and some are enclosed in brackets or boxes. The staves are numbered 1 through 7 on the left side.

1. C (h on course 4) in original tablature - Tablature originale : Do (h sur le 4e chœur)
2. F-sharp (k on course 3) in original tablature - Tablature originale : Fa dièse (k sur le 3e chœur)
3. Rythm : 8th note and bass E (course 9) in original tablature - Tablature originale : indication rythmique de croche et base Mi (9e chœur)
4. Two bass E (course 9) in original tablature - Tablature originale : deux basses Mi (9e chœur)
5. F and E (n and m on course 2) and bass B (course 12) in original tablature - Tablature originale : Fa et Mi (n et m sur le 3e chœur) et basse Si (12e chœur)
6. B-flat (f on course 1) in original tablature - Tablature originale : Si bémol (f sur la chanterelle)

8 *m*

9 *m*

10 *m*

11 *m*

12 *m*

13 *m*

14 *m*

15 *m*

Segue Gigue

