

Silvius Leopold Weiss

(1687 - 16 oct. 1750)

[Suite 3]

(WeissSW61.1, 3, 7 et 4)

Ré mineur

Manuscrit Harrach (Schloß Rohrau) A-ROII

Rohrau, Graf Harrach'sche Familiensammlung

A-RO Lauten-Ms. 2

Lauten Musik von unbekanntem Componisten

Pages 59 à 64 (folios 32v. à 35r.)

*Voir dans le manuscrit Harrach (Schloß Rohrau) A-ROI, page 71,
la Guigue de la Suite 5. [HR7]*



Les pièces de la Suite

Ouverture
Menuet
Sarabande
Guigue

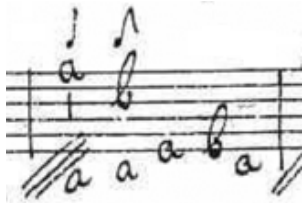
Préface

Pour cette Suite, je propose quelques modifications de doigté et une solution pour corriger une mesure irrégulière.

Dans l'Ouverture, le but étant d'éviter de trop solliciter le poignet :

- mesure 37 :

tablature originale

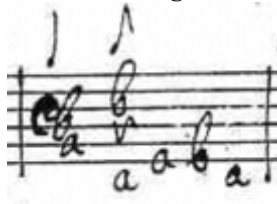


doigté modifié :



- mesure 114 :

tablature originale :

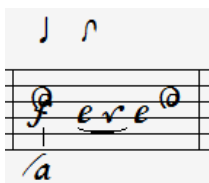


doigté modifié :

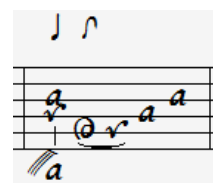


Afin de conserver le même phrasé que dans les mesures 40 à 43 et 45, vous pouvez jouer les mesures 44 et 46 comme ci-dessous, ce qui permet de garder, mesure 44, le Do de la voix supérieure jusqu'à la fin et de lier les deux premières croches.

mesure 44 :

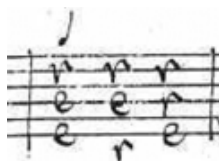


mesure 46 :

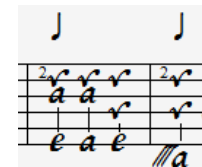


Dans le Menuet, afin d'éviter le barré dans la mesure 26, je propose de maintenir les doigts 1 et 2 en place, ce qui améliore le legato.

tablature originale :

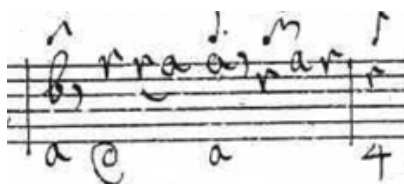


doigté modifié :

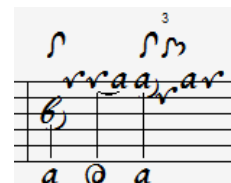


Dans la Sarabande, la mesure 6 est très irrégulière. Je préconise de mettre les 3 basses sur chaque temps, comme dans les mesures qui suivent :

tablature originale :



correction proposée :



Guy Grangereau

- Ouverture

1. Dans la tablature originale, les indications rythmiques de cette mesure ainsi que celles de la suivante sont incomplètes et ont été reconstituées.
 2. Basse absente dans la tablature originale.
 3. Tablature originale : Mi bémol.

48

54

60

66

72

79

85

90

96

1. Tablature originale : Fa dièse.
2. Tablature originale : Fa.

102 (1*)

108

113

119

125

131

136 (2*)

141 3

145

1. Liaison absente de la tablature originale.
 2. Tablature originale : Do dièse.

- Menuet

8^{va} p

6

8^{va} p

11

8^{va} p

16

8^{va} p

21

8^{va} p

27

8^{va} p

- Guigue

1. Tablature originale : Ré.