

[Wolff Jacob Lauffensteiner]

(avril 1676 - 26 mars 1754)

[Suite 1]

Fa majeur

Manuscrit Harrach, Schloß Rohrau A-ROII

Rohrau, Graf Harrach'sche Familiensammlung

A-RO Lauten-Ms. 2

Lauten Musik von unbekanntem Componisten

Pages 27 à 37 (folios 14 v. à 19 v.)

Voir dans le manuscrit de Göttweig A-GÖ1, folio 27r., la [Gigue].

[A-GO1_54]

Voir dans le manuscrit de Göttweig A-GÖ1, folios 28r. à 29v., la Suite

Lauffenstein. [A-GO1_56]

*Voir dans le manuscrit de Brno CZ-Bm371, pages 113 à 117, la Courante,
le Rigodon et la Guigue de la Suite. [CZBm371_147]*

Voir dans le manuscrit de Brno CZ-Bm372, page 7, l'Allemande.

[CZBm372_2]



Les pièces de la Suite

Allemanda

Courante

Rigodon

Menuet

Trio

Trio, Doubles

Gigue

Préface

Dans le manuscrit A-ROII, rien n'indique que ces pièces soient reliées. Cependant, il y a entre elles une remarquable unité de composition ; notamment, un motif mélodique de l'Allemande (mesures 15 et 16) qui est présent dans les autres pièces sauf dans le Menuet (cependant, le Trio qui suit a bien ce passage et les Doubles qui viennent ensuite reprennent exactement la même basse que dans le Trio) et dans la Gigue, prouve que tout ne peut être que l'œuvre d'un seul et même compositeur.

Il est intéressant de comparer le début de l'Allemande et celui de la Gigue où se retrouve le motif de quatre notes : Do, Ré, Mi, Fa. D'autre part, les Doubles du Trio attestent d'un excellent compositeur qui aime reprendre un thème note pour note et en changer le rythme afin de le transformer en une autre danse ou, comme c'est le cas ici, de faire différentes variations sur une même basse.

La Courante, le Rigodon et la Gigue figurent aussi dans d'autres manuscrits. Devant l'absence d'attribution explicite à un compositeur, des musicologues ont considéré, pendant un temps, qu'elles étaient composées par Silvius Leopold Weiss. Mais cette attribution est maintenant abandonnée. L'Allemande, dont la richesse mélodique, rythmique (mesure 5) et harmonique est digne de ce compositeur se trouve aussi dans le manuscrit de Göttweig A-GÖ1 ; là, elle est explicitement attribuée par le copiste à « Lauffenstein » (Lauffensteiner).

Plus généralement, il faut remarquer que les œuvres de Wolff Jacob Lauffensteiner n'ont été ni éditées ni imprimées de son vivant ; elles se trouvent exclusivement dans des manuscrits où leur auteur est presque toujours anonyme. Et souvent, devant leurs évidentes qualités musicales, certains ont d'abord cru, à tort, y reconnaître la main de Silvius Leopold Weiss.

C'est pour toutes ces raisons que nous avons rassemblé ces pièces en une Suite que nous pensons avoir été écrite et jouée par cet excellent compositeur autrichien.

*Guy Grangereau
Jean-Daniel Forget*

11

(1*)

13

15

17

4 4

19

Volti

1. Tablature originale : l'indication rythmique est double croche sur ce temps.

Courante

Musical score for Courante, measures 1-20. The score is written on a five-line staff with rhythmic notation (accents, slurs, and note values) and a tablature below. The time signature is 3/4. The tablature uses letters 'a' and 'b' on a six-line staff. Measure 1 starts with a 3/4 time signature and a 4-measure rest. Measure 5 has a (1*) annotation. Measure 10 has a (3*) annotation. Measure 15 has a 4-measure rest. Measure 20 has a 4-measure rest.

1. Tablature originale : Fa (a sur le 8ème chœur).
2. Liaison absente de la tablature originale.
3. Liaison absente de la tablature originale.

24

29

34

40

44

Volti.

1. Tablature originale : liaison sur les deux premières notes seulement.
 2. Liaison absente de la tablature originale.
 3. Tablature originale : Fa (a sur la chanterelle).

Rigodon

1. Doigté du pouce absent de la tablature originale.
 2. Liaison absente de la tablature originale.
 3. Basse absente de la tablature originale.

38

43

49

54

59

repr: 1.

62

repr: 2.

65

Volti.

1. Tablature originale : Fa (a sur le 4ème chœur).
 2. Tablature originale : Mi bécarré (c sur le canto).

Menuet

3/4

1. Liaison absente de la tablature originale.

2. Liaison absente de la tablature originale.

(1*)

5

9

13

18

(2*)

reprise

22

1. Liaison absente de la tablature originale.
2. Liaison absente de la tablature originale.

Trio

3/4

5

9

13

17

Lyrics: referera

Annotations: (1*), (2*), (3*), (4*), (5*)

Menuet da Capo

1. La barre oblique basse est absente de la tablature originale.
2. Liaison absente de la tablature originale.
3. Note effacée sur la tablature originale.
4. Liaison absente de la tablature originale.
5. Tablature originale : Ré (a sur le 10ème chœur).

Trio, Doubles

Pmo.

Doubles 2da.

1. Tablature originale : Sol (a sur la 7ème chœur).
 2. Tablature originale : Sol (f sur le canto).
 3. Basse absente de la tablature originale.

26

e a r e a :||: *h a f h a h* *f h f f h a* *f a h a f*

a a a a 4 a a a

29

a f a h a *e a a a r a* *a a e r a a* *b a r b a* *b b b a*

a r e a a a a a a a a a a

34

a r a e e a r *a a a a a a* :||: *Ca*

a a a a a a

(1*)

36

Doubles 3tia

a a a a *f f a* *f f f* *a a*

a a a a a a a a a a

40

f f f *a f a* *f f f* *e e e* :||: *h h h f h*

a a a a a a a a a a

45

f a f h *f f f* *a a* *e e e* *a f a*

a 4 a a e a a a a r e a f a

(2*)

50

f f a *f f a* *f f e* *a a* :||: *Ca*

a a a a a a a a

1. Liaison absente de la tablature originale.
 2. Tablature originale : Do dièse (e sur le 6ème chœur).

Gigue

Musical score for Gigue, featuring a single melodic line with rhythmic notation above and lute tablature below. The score is divided into measures with measure numbers 4, 9, 13, 16, and 20. Rhythmic notation includes notes with stems and flags, and rests. Tablature uses letters 'a', 'b', 'c', 'd', 'e', 'f', 'g', 'x' on a six-line staff. Performance markings include slurs, accents, and dynamic markings like 'f' and 'ff'. Measure numbers 1-9 are indicated above the staff, and measure numbers 1-9 are indicated below the tablature. Asterisks (*) mark specific measures: (1*), (2*), (3*), (4*), (5*), (6*), (7*), (8*), and (9*).

1. Ornement absent de la tablature originale.
2. Liaison absente de la tablature originale.
3. Liaison absente de la tablature originale.
4. Tablature originale : Fa (a sur la chanterelle).
5. Note effacée dans la tablature originale.
6. Tablature originale : La (a sur le 3ème chœur).
7. Indication rythmique absente de la tablature originale.
8. Tablature originale : les doigtés du pouce ne sont pas tous présents dans cette mesure et dans les suivantes.
9. Croche dans la tablature originale.

25

(1*)

reprise.

(2*)

28

4

4

4

4

33

[4] (3*)

4

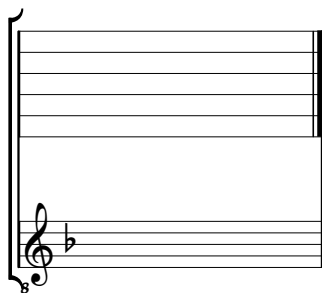
4

4

1. Liaison absente de la tablature originale.
2. Liaison absente de la tablature originale.
3. Tablature originale : Sol (a sur le 7ème chœur).

Tonalité : Fa majeur

Pas de scordature par octave



Accord ordinaire des 11 chœurs du luth

