

[Wolff Jacob Lauffensteiner ?]

(avril 1676 - 26 mars 1754)

[Suite 2]

Si bémol majeur

Manuscrit Harrach, Schloß Rohrau A-ROII

Rohrau, Graf Harrach'sche Familiensammlung

A-RO Lauten-Ms. 2

Lauten Musik von unbekanntem Componisten

Pages 45 à 50

*Voir dans le manuscrit d'Haslemere GB-HAB2, pages 161 à 168, la Suite.
[Has108]*



Les pièces de la Suite

Allemande

Bourée

Menuet

Aria

Rondeaux, en Menuet

Gigue

Allemande.

Handwritten musical score for Allemande in C major. The score is divided into systems of three measures each, with measure numbers 1, 3, 6, 9, 13, and 16. The tablature uses letters 'a' and 'b' on a five-line staff. Various musical notations like slurs, ties, and ornaments are present. A decorative flourish is at the end of the piece.

1. Tablature originale : la liaison est entre les deux notes suivantes.
2. Tablature originale : la liaison est entre les deux notes suivantes.
3. Tablature originale : l'ornement est une appoggiature descendante.
4. Tablature originale : Si bécarré (c sur le 3ème chœur).
5. Les barres de détachement de notes sont absentes de la tablature originale.

Bourée.

5

10

16

23

reprise

Menuet.

3

6

11

16

22

(*)

1. Liaison absente de la tablature originale.

adagio

Aria.

(1*)

5

11

16

22

27

32

reprise.

1. Ornement absent de la tablature originale.

Rondeaux, en Menuet.

3/4

6

13

21

28

34

42

50

Da Capo

Da Capo

1. Tablature originale : liaison avec la note précédente.
2. Tablature originale : Do (4, 11ème chœur).
3. Liaison absente de la tablature originale.
4. Tablature originale : liaison avec la note précédente.

Gigue.

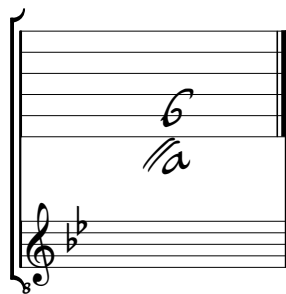
Musical score for Gigue in G major, BWV 576. The score is written on a single staff with a 6/8 time signature. It features various rhythmic values (quarter, eighth, sixteenth notes) and rests, with some notes marked with 'a' for accidentals. The score is divided into measures, with measure numbers 5, 10, 16, 22, and 28 indicated. There are several asterisks and annotations: (1*), (2*), (3*), (4*), (5*), and (6*). A 'reprise.' section is marked at measure 16. The piece ends with a double bar line and a decorative flourish.

Il fine

1. Liaison absente de la tablature originale.
2. Liaison absente de la tablature originale.
3. Liaison absente de la tablature originale.
4. Basse absente de la tablature originale.
5. 2 liaisons absentes de la tablature originale.
6. Tablature originale : La (a sur le 3ème chœur).

Accord du luth : Si bémol majeur.

Scordature par octave



Accord des 11 chœurs du luth

