

Silvius Leopold Weiss

(1687 - 16 oct. 1750)

[Suite 3]

(WeissSW61.1, 3, 7 et 4)

Ré mineur

Manuscrit Harrach (Schloß Rohrau) A-ROII

Rohrau, Graf Harrach'sche Familiensammlung

A-RO Lauten-Ms. 2

Lauten Musik von unbekanntem Componisten

Pages 59 à 64 (folios 32v. à 35r.)

*Voir dans le manuscrit Harrach (Schloß Rohrau) A-ROI, page 71,
la Guigue de la Suite 5. [HR7]*



Les pièces de la Suite

Ouverture
Menuet
Sarabande
Guigue

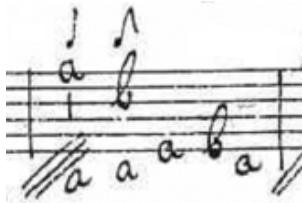
Préface

Pour cette Suite, je propose quelques modifications de doigté et une solution pour corriger une mesure irrégulière.

Dans l'Ouverture, le but étant d'éviter de trop solliciter le poignet :

- mesure 37 :

tablature originale

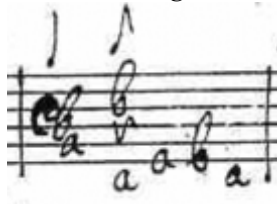


doigté modifié :



- mesure 114 :

tablature originale :

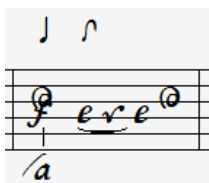


doigté modifié :

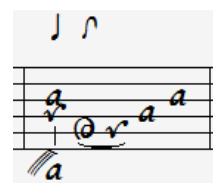


Afin de conserver le même phrasé que dans les mesures 40 à 43 et 45, vous pouvez jouer les mesures 44 et 46 comme ci-dessous, ce qui permet de garder, mesure 44, le Do de la voix supérieure jusqu'à la fin et de lier les deux premières croches.

mesure 44 :

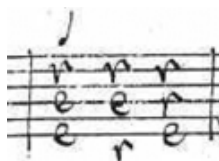


mesure 46 :

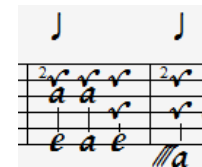


Dans le Menuet, afin d'éviter le barré dans la mesure 26, je propose de maintenir les doigts 1 et 2 en place, ce qui améliore le legato.

tablature originale :

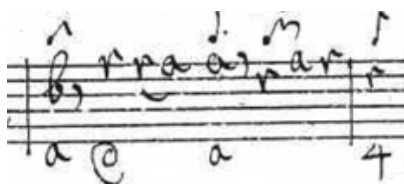


doigté modifié :

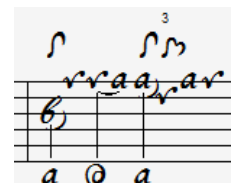


Dans la Sarabande, la mesure 6 est très irrégulière. Je préconise de mettre les 3 basses sur chaque temps, comme dans les mesures qui suivent :

tablature originale :



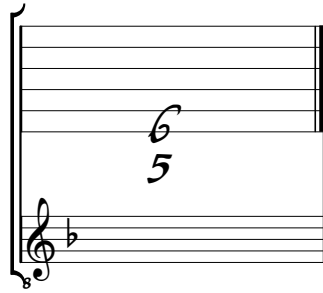
correction proposée :



Guy Grangereau

Tonalité : Ré mineur

Scordature par octave



Accord ordinaire des 13 chœurs du luth

A musical staff with a treble clef and a key signature of one flat (B-flat). The staff is divided into two systems by a brace on the left. The upper system consists of two staves. The lower system consists of two staves. The first staff of the lower system has a treble clef and a B-flat key signature. The second staff of the lower system has a bass clef. The notes are represented by the letters 'a' and the numbers 4, 5, and 6, indicating fret positions on the strings.

Ouverture

The musical score for 'Ouverture' is presented in a system of guitar tablature. It consists of eight systems of music, each starting with a measure number (1, 3, 7, 13, 19, 26, 34, 41). The notation includes rhythmic values (quarter, eighth, and sixteenth notes), rests, and dynamic markings such as 'f' (forte) and 'mf' (mezzo-forte). Some measures contain specific annotations like '(1*)', '(2*)', '(3*)', and '(4*)'. The tablature uses letters 'a', 'b', and 'c' to denote fret positions on the strings. Some measures include a 3/4 time signature. The score ends with a double bar line and a final measure number '41'.

1. Dans la tablature originale, les indications rythmiques de cette mesure ainsi que celles de la suivante sont incomplètes et ont été reconstituées.
2. Basse absente dans la tablature originale.
3. Ces deux notes, La et Si bémol, peuvent être jouées sur le 7ème chœur (c et d, respectivement) : voir la préface.
4. Tablature originale : Mi bémol (b sur le 5ème chœur).

48

a *ab* *a* *b* *ab* *b* *a* *b* *a* *b* *a* *a* *r* *b* *ar* *b* *a* *fa* *aa* *f* *f* *ar*

a *a*

55

ha *fe* *f* *efa* *ab* *a* *a* *b* *f* *b* *b* *bab* *a* *a*

a *a* *f* *ar* *b* *a*

62

b *a* *a* *a* *b* *a* *a* *e* *a* *b* *a* *ab* *a* *a* *b* *a* *b* *a* *e* *a*

a *a*

69

f *f* *f* *ef* *f* *fa* *a* *f* *h* *h* *f* *g* *h* *h* *fa* *e* *f* *f* *ef* *f* *e* *e* *are*

a *a*

76

r *ere* *a* *e* *b* *ra* *era* *a* *aa* *br* *b* *are* *rb* *a*

a *a*

82

ar *ab* *a* *r* *ar* *b* *f* *ar* *b* *a* *ab* *r* *a* *aa* *a* *rar* *a*

a *a*

89

ba *b* *e* *ra* *aa* *a* *a* *ra* *aa* *ar* *r* *aa* *b* *r* *r*

a *a*

96

ar *a* *r* *b* *ab* *a* *b* *r* *ab* *a* *aa* *ra* *b* *fa* *a* *r* *ab* *r* *a* *a*

a *a*

1. Tablature originale : Fa dièse (b sur le 8ème chœur).
 2. Tablature originale : Fa (a sur le 8ème chœur).
 3. Tablature originale : e sur le 7ème chœur.

103

a 4 a (1*) b a a

110

a a a 4 a (2*) a a b a

115

a a a a a 4 a

121

a a a 4

126

a a a a a a a a a

131

a a b a a a 4 a a 4 a 5 4 a 5 a a r

136

a a e (3*) a a a a a a a r a a a

142

a a a a a a a a a a a a a a a

1. Liaison absente de la tablature originale.
 2. Ces deux notes, La et Si bémol, peuvent être jouées sur le 7ème chœur (c et d, respectivement) : voir la préface.
 3. Tablature originale : Do dièse (e sur le 3ème chœur).

Menuet

3/4

6

12

17

22

28

(1*)

1. Voir, dans la préface, un doigté différent qui peut faciliter la fluidité du jeu.

Sarabande

3/4
4

4

9

14

19

24

28

(1*)

(2*)

(3*)

1. Dans la tablature originale, cette mesure est très irrégulière et a été modifiée (voir la préface).

2. Tablature originale : La (a sur le 6ème chœur).

3. Une basse Sol (a sur le 7ème chœur), présente dans la tablature originale, a été effacée.

Guigue

5

10

15

20

24

29

1. Tablature originale : Ré (a sur le 10ème chœur).
 2. Basse absente de la tablature originale.