

Johann Georg Weichenberger

(1676 - 1740)

[Suite]

Liuto solo par Weichenberg

Sol majeur

Manuscrit Harrach, New York, fasc. 12

New York Public Library at Lincoln Center, Music Division

US-NYp ms. JOG 72-29 Fasc.12

Pages 30 à 35

*Voir dans le manuscrit d'Hashlemere GB-HAB2, pages 113 à 115, la Suite
(Weichenberg), en Sol majeur. [Has75]*



Les pièces de la Suite

Allemande par Weichenberg.

Courante du même

Gavotte du même

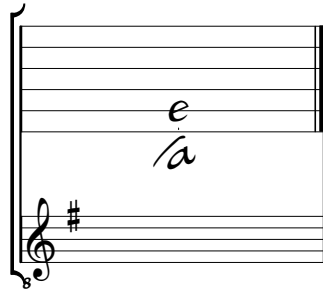
Menuet du même

Sarabande du même

Gigue

Tonalité et accord du luth : Sol majeur

Scordature par octave



Accord des 11 chœurs du luth



Allemande par Weichenberg.

Handwritten musical score for Allemande by Weichenberg. The score is written on a five-line staff with a common time signature (C). The notation includes rhythmic figures (r, j, 7, m) and various musical symbols such as accents, slurs, and ornaments. The score is divided into measures, with measure numbers 3, 6, 9, 12, and 15 indicated on the left. The notation is highly detailed, showing fingerings and specific articulation marks. A double bar line with repeat dots is present at the end of measure 15. A decorative flourish is visible at the bottom right of the page.

1. Tablature originale : l'ornement est absent, mais il est ensuite présent, mesure 16, dans la reprise.

Courante du même

3/4

5

13

19

25

33

Gavotte du même

1. Liaison absente de la tablature originale.
2. Tablature originale : Fa dièse (a sur le 8ème chœur).

Menuet du même

7
 13
reprise
 (1*)
 (2*)

1. Aucunes des liaisons de ce Menuet ne sont présentes sur la tablature originale ; elles ont toutes été ajoutées à la recopie.
 2. Tablature originale : La (a sur le 6ème chœur).

Sarabande. du même

3/4

6

11

16

22

(1*)

(2*)

(3*)

Segue Gigue

1. Tablature originale : Si bémol (b sur le 5ème chœur).

2. Tablature originale : Si (e sur le 6ème chœur).

3. La liaison n'est pas visible sur la tablature originale.

Gigue

5
 11
 16
 23
 30

1. Tablature originale : Si bémol (b sur le 3ème chœur).