

*Compositeur anonyme*

# Courante

Ré majeur

**Manuscrit d'Haslemere**

*Haslemere, Carl Dolmetsch Library*

GB-HAdolmetsch ms II.B.2

*Page 76*



# Courante

3/4 6/8 6/8

4

9

13

(1\*)

18

23

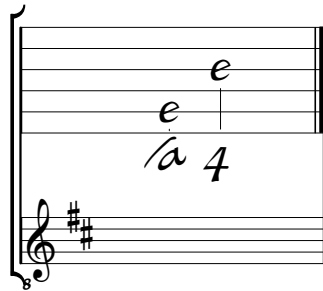
29

R

1. Tablature originale : La (a sur le 3ème chœur).

# Tonalité et accord du luth : Ré majeur

*Scordature par octave*



*Accord des 11 chœurs du luth*

