

Silvius Leopold Weiss

(1687 - 16 oct. 1750)

Bourée

del Sig.re S. L. Weiss

WeissSW23.3

Si bémol majeur

Manuscrit de Munich D-Mbs5362

München, Bayerische Staatsbibliothek, Musikabteilung

D-Mbs ms. Mus. 5362

folio 20 r.

Voir dans le manuscrit de Londres GB-Lbl30387, pages 226 et 227 (folios 113v et 114r), la Courante de la Suite XVII, Divertimento à Solo. [WL43]

Voir, dans le manuscrit de Dresde D-Dl2841, volume 4, page 220, la Bourrée de la Suite 26. [WD26]



Bourée del Sig.re S. L. Weiss

The image displays six systems of musical notation for a guitar piece. Each system consists of a staff with rhythmic notation above and fret numbers below. The notation includes various symbols such as 'a', 'b', 'r', and 'e' for frets, and circled symbols for rests or specific techniques. Some systems include dynamic markings like 'f' and 'ff'. The systems are numbered 6, 12, 19, 26, and 32, indicating the starting measure of each system. The piece is in 3/4 time, as indicated by the 'C' time signature at the beginning.

1. Tablature originale : Ré (a sur le canto).

2. Tablature originale : Si (d sur le 7ème chœur).

3. Tablature originale : dans cette mesure et dans la suivante, l'indication rythmique est noire sur tous les temps.

38

44

(1*)

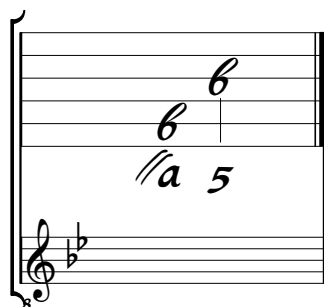
51

57

1. Mesure absente de la tablature originale.

Tonalité et accord du luth : Si bémol majeur

Scordature par octave



Accord des 13 chœurs du luth

