

**[Placide Marie Pichler]**

(1725 - 1796)

# Capriccio

Ré majeur

## Manuscripts de Varsovie

*Warszawa, Biblioteka Uniwersytecka w Warszawie,  
Gabinet Zbiorów Muzycznych*

PL-Wu ms. RM 4136 (olim Ms. Mf. 2003)

*Folio 31 v.*

*Voir dans le manuscrit Harrach de New-York (US-NYp11), pages 75 à 77,  
le Capriccio de la Suite pour luth, violon et basse en Ré majeur.*

*[HRV11\_5]*

*Voir dans le manuscrit de Varsovie PL-Wu2010, page 94, le Capriccio de la  
Suite attribuée à Pichler. [PLWu2010\_100]*



# Capricio

3/4

♩ a a a a | ♩ a a a a | ♩ a a a a | ♩ a a a a | ♩ a a a a

♩ a a a a

5

♩ e r e a e | ♩ e r e e | ♩ e r e a e | ♩ e r e e | ♩ e r a | ♩ e [r] a

♩ a | ♩ a | ♩ a | ♩ a | ♩ a e r a | ♩ a a a

(1\*)

11

♩ r a r e | ♩ f f | ♩ e e e e | ♩ e e r e | ♩ e e r e | ♩ a r e a r

♩ a a | ♩ a | ♩ a e r e | ♩ a e r e | ♩ a e r e | ♩ a

17

♩ e r a | ♩ e a r a r | ♩ e r a | ♩ e a r a r | ♩ e r a e r a | ♩ a r r

♩ a 4 r a | ♩ a 4 r a | ♩ a | ♩ a

23

♩ e e e e | ♩ a a r a | ♩ e e e e | ♩ a a r a | ♩ e e e e | ♩ e e e e

♩ e r a | ♩ e r a | ♩ e r a | ♩ e r a | ♩ e r a | ♩ a a e a a

♩ a | ♩ a | ♩ a | ♩ a a a

30

♩ r r a r r | ♩ r r r r r | ♩ e a r a | ♩ e e r e a e | ♩ e e e e

♩ a | ♩ a | ♩ a | ♩ R | ♩ e r a

34

♩ e r a | ♩ e e a | ♩ f a r e | ♩ f

♩ a e r | ♩ a a | ♩ a | ♩ a

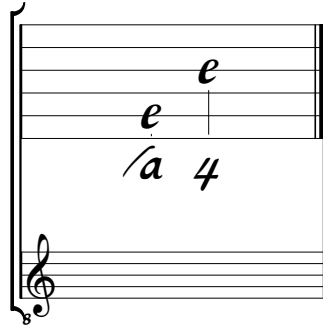
♩ a



1. Tablature originale : Ré (a sur le canto).

# Accord du luth : Ré majeur.

## *Scordature par octave*



## *Accord des 11 chœurs du luth*

