

[Placide Marie Pichler]

(1725 - 1796)

Menuet et Trio

Ré majeur et Ré mineur

Manuscrits de Varsovie

Warszawa, Biblioteka Uniwersytecka w Warszawie,

Gabinet Zbiorów Muzycznych

PL-Wu ms. RM 4136 (olim Ms. Mf. 2003)

Folio 33 r.

*Voir dans le manuscrit Harrach de New-York US-NYp11, pages 74 à 80,
le Menuet et le Trio de la Suite pour luth, violon et basse en Ré majeur.
[HRV11_5]*

*Voir dans le manuscrit de Varsovie PL-Wu2005, page 95, Menuet et Trio.
[PLWu2005_36]*

*Voir dans le manuscrit de Varsovie PL-Wu2010, pages 91 et 92, Menuet et
Trio de la Suite attribuée à Pichler. [PLWu2010_100]*



Menuet

3 e r e a e g r F F e r e a g e f

6 e e f g f g r r e a r a e r e a e g r F F e r e a

13 g e f e r a e r e r a r e r e e g e a r e e a r e

19 a e r a a r e a r a e a r a e a r a e a r

25 f e r e a e a e a F a e r e r a F a

31 g e r e r a e g



1. Liaison absente de la tablature originale.

Trio

3

(1*)

6

12

18

26

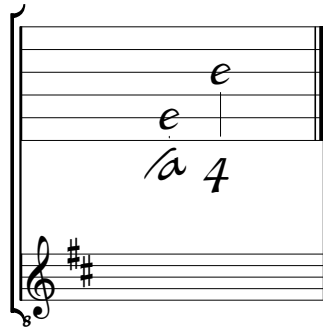
(2*)

1. Tablature originale : le rythme de cette mesure est 2 croches puis 2 noires.

2. Tablature originale : Mi (c sur le canto).

Accord du luth : Ré majeur.

Scordature par octave



Accord des 11 chœurs du luth

The image shows a musical staff with six lines. The top line has a note labeled 'a'. The second line has a note labeled 'a'. The third line has a note labeled 'a'. The fourth line has a note labeled 'a'. The fifth line has a note labeled 'a'. The sixth line has a note labeled 'a'. Below the staff, there is a treble clef, a key signature of two sharps (F# and C#), and a 4/4 time signature. The notes are written in a sequence across the staff, with some notes in the bass clef.