

[Johann Kropffgans ?]

[4 pièces]

Si bémol majeur

Manuscrits de Varsovie
Warszawa, Biblioteka Uniwersytecka
PL-Wu ms. RM 4138 (olim Ms. Mf. 2003)

Pages 121 et 122 (folios 80v et 81r)

Les pièces

[Capriccio ?]

[Menuet ?]

Trio

[Pastorella ?]

B. r m j r m j r m j r m j r m j r m r z

[Capriccio ?]

C 66a6 ffa6 22a2 fe fa 2ff

66a6 66a6 66a6

(1*)

5 k k k k f f f g b b b af aaba r a a r a e f

5 4 //a//a//a a a a a a //a//a a a a a 5 //a//a //a//a

9 r m r r m r m m r j r m j r m j

a a b a r a a r a e f a a b a a b a a b a a

5 //a//a 4 5 //a a b a a b a a b a a

12 r m j r m j r m j r m j r m r z r m j

g g f g h h f h h k l k l i l k l l l k l

2 2 r 2 2 r 2 2 r a 4 a

16 r m j r m j r m r z r m r m r m r m j. m

h k i i i h i 2 r a r h g f h h g h h g h 2 r

//a//a 5 //a//a r //a//a //a//a //a//a //a//a

20 r m m r m m

2 e r a 2 a b b a d a b a r a r f e r a r d d r r 2 d f e f f 2 2 e e b b

//a//a a a 2 (2*) a r 2 a //a//a r 2 2 r a 2

23 m m j m j r j

r r a r d a r a e f e a e f f e f a e k i h k a

r a e a a r a e f e a //a//a

Da Capo

1. Tablature originale : dans cette mesure et dans la suivante, le rythme et les liaisons ne sont pas indiqués.
 2. Liaison absente de la tablature originale.

[Menuet ?]

3 3 3 3

6 2 6 a b 6 r a f 6 2 6 a b 6 r a k

2 a a //a //a 2 a a //a //a

5 3 3 3 3 3 3 3 3 3

6 2 6 a b r a 2 6 6 a f 2 2 r 6 a r a a 6 2 6 a b 6 6 r a f

2 a a //a //a 4 5 //a a a 2 a a //a //a

11 3 3 3 3 3 3 3 3 3 3

6 2 6 a b r a k 2 r r 2 2 6 6 a e e r r a r r g

2 a a //a //a 4 4 6 5 4 a

17 3 3 3 3 3 3 3 3 3 3

g r a g a 2 g a 2 g k k h h

2 a 4 //a 6 a a 2 a 2 a 5 6

23 3 3 3 3 3 3 3 3 3 3

k k h h f f f f e f e 2 2 f 2 e r a 2

5 6 4 a

29 3 3 3 3 3 3 3 3 3 3

2 6 r 2 6 a r 6 2 6 a b r a f 6 2 6 a b

2 4 //a a 2 a a //a //a 2 a a

35 3 3 3 3 3 3 3 3 3 3 DC

r a k : : i h i i g g f f f 2 6 2 a 6

//a R a a //a //a a 2

Trio

3

(1*)

5

11

17

22

28

(2*)

35

(3*)

1. Tablature originale : présence d'un La (a sur le 3ème chœur).
2. Tablature originale : Mi bécarré (c sur le canto) et pas d'indication de rythme.
3. Tablature originale : aucune indication de rythme jusqu'à la fin de la pièce.

[Pastorella ?]

2

5

11

17

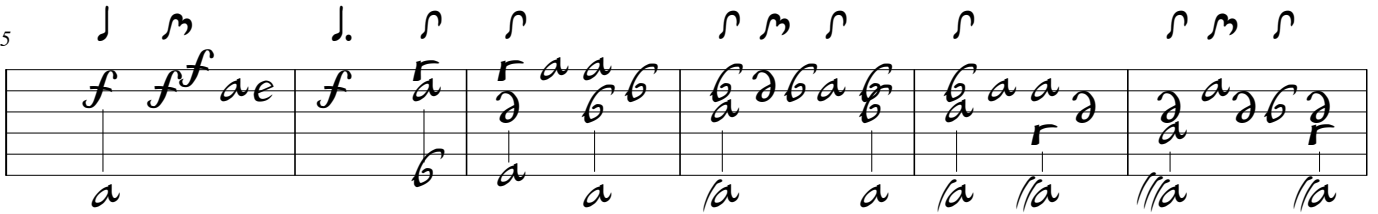
25

30

1. Liaison absente de la tablature originale.

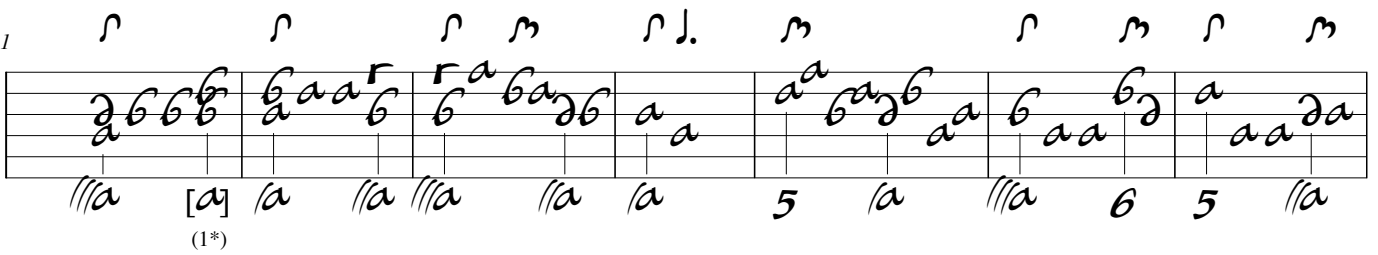
35

♪ m ♯. r r r m r r r m r



41

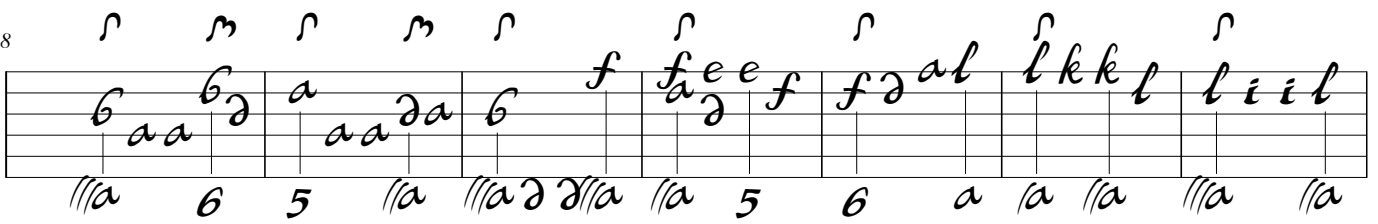
r r r m r ♯. m r m r m



(1*)

48

r m r m r f f e e f f a l l k k l l i i l



55

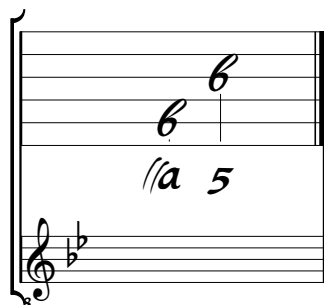
♪ ♯. r r r m r ♯




1. Tablature originale : Fa (a sur le 8ème cœur).

Tonalité et accord du luth = Si bémol majeur

Scordatura par octave



Accord des 13 chœurs du luth

Musical notation for Accord des 13 chœurs du luth. It shows a lute staff with six lines. The notes are: 6th line (B), 5th line (A), 4th line (G), 3rd line (F), 2nd line (E), and 1st line (D). The notes are labeled with 'a' and '4 5 6' below them. The key signature is one flat (B-flat major).