

Giuseppe Borsilli
(*Joseph Porsile*)
(1672 - 1750)

[Suite]

Sol mineur

Manuscrits de Varsovie
PL-Wu ms. RM 4136 (olim Ms. Mf. 2003)
Warszawa, Biblioteka Uniwersytecka
folios 90 recto à 91 verso

*Voir le manuscrit de Vienne A-Wn1078, folios 55 à 62, la Suite de
G. Borsilli. [V1078_8]*

Les pièces de la suite

Allemande

Courante

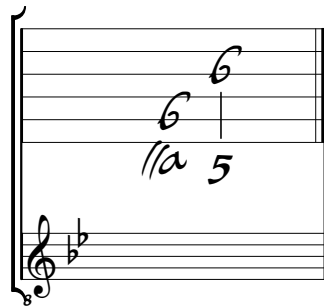
Sarab[ande]

Menuet

Gig

Tonalité et accord du luth : sol mineur

Scordatura par octave



Accord des 12 chœurs du luth



Allemande

3

3

6

9

11

15

1. Tablature originale : fa (a sur le 4ème chœur).
 2. Tablature originale : fa (a sur le 8ème chœur).
 3. Liaison absente de la tablature originale.

18

Handwritten musical notation for system 18. The staff contains notes and rests with various ornaments. Below the staff, there are handwritten annotations: a , b , a , b , a , b , a , b , a , b , a , b , a , b , a , b , a , b , a , b , a , b . There are also some other symbols like a , b , a , b , a , b , a , b . A double bar line with a repeat sign is present. Annotations (1*) and (2*) are placed below the staff.

21

Handwritten musical notation for system 21. The staff contains notes and rests with various ornaments. Below the staff, there are handwritten annotations: a , e , a , a , e , a , a , e , a , a , e , a , a , e , a , a , e , a . There are also some other symbols like a , e , a , a , e , a . A double bar line with a repeat sign is present. Annotations 4 and R are placed below the staff.

24

Handwritten musical notation for system 24. The staff contains notes and rests with various ornaments. Below the staff, there are handwritten annotations: a , a , b , a , a , b , a , a , b , a , a , b , a , a , b , a , a , b , a , a , b , a . There are also some other symbols like a , b , a , b , a . Annotations (3*) and (4*) are placed below the staff.

- 1. 2 liaisons absentes de la tablature originale.
- 2. Notes absentes de la tablature originale.
- 3. Tablature originale : fa dièse (b sur le 4ème chœur).
- 4. Tablature originale : fa dièse (e sur le 5ème chœur).

Courante

3/4

5

11

16

22

28

33

39

44

(1*)

(2*)

(3*)

R

1. Tablature originale : si bémol (b sir me 5ème chœur).

2. Mesure absente de la tablature originale.

3. Ornement absent de la tablature originale.

Sarab[ande]

♪ ♩ ♩ ♩ ♩ ♩ ♩ ♩ ♩ ♩ ♩ ♩ ♩

5 ♩ ♩ ♩ ♩ ♩ ♩ ♩ ♩ ♩ ♩ ♩ ♩

11 ♩ ♩ ♩ ♩ ♩ ♩ ♩ ♩ ♩ ♩ ♩ ♩

18 ♩ ♩ ♩ ♩ ♩ ♩ ♩ ♩ ♩ ♩ ♩ ♩

25 ♩ ♩ ♩ ♩ ♩ ♩ ♩ ♩ ♩ ♩ ♩ ♩

1. Tablature originale : la (a sur le 3ème chœur).
 2. Tablature originale : fa naturel (a sur le 4ème chœur).
 3. Tablature originale : l'ornement est absent mais il est remplacé par un signe qui ressemble à un c sur le 5ème chœur (mi).

Menuet

3/4

1*

6

2*

12

3*

19

4*

25

31

39



1. Tablature originale : notes inégales (noire pointée, croche).
 2. Mesure absente de la tablature originale.
 3. Tablature originale : ré (a sur le canto).
 4. Tablature originale : fa (d sur le canto).

Gig

Handwritten musical notation for the piece "Gig". The notation is written on a five-line staff with a treble clef. The time signature is 6/8. The music consists of several measures, with some measures containing a double bar line and repeat signs. The notes are written in a shorthand notation, with some notes having a '6' above them, indicating a specific fingering or articulation. The piece ends with a decorative flourish.

5

10

15

21

26



1. Liaison absente.

2. Tablature originale : do (d sur le 6ème chœur)