

[Placide Marie Pichler]

(1725 - 1796)

Menuet Trio

Ré majeur
et Ré mineur

Manuscrits de Varsovie

Warszawa, Biblioteka Uniwersytecka w Warszawie,

Gabinet Zbiorów Muzycznych

PL-Wu ms. RM 4138 (olim Ms. Mf. 2005)

Page 95

*Voir dans le manuscrit Harrach de New-York US-NYp11, pages 74 à 80,
les Menuet et Trio de la Suite pour luth, violon et basse en Ré majeur.
[HRV11_5]*

*Voir dans le manuscrit de Varsovie PL-Wu2003, folio 33 r., Menuet et Trio.
[PLWu2003_19]*

*Voir dans le manuscrit de Varsovie PL_Wu2010, pages 91 et 92, le Menuet
et le Trio de la Suite. [PLWu2010_100]*



Menuet

3 e r e a e f r r F F e r e a e f

6 e e f g f g r r e a r a e r e a e f r r F F e r e a

13 g e f e r a e r e r a r e r e e f e a r e e a r e

19 a e r a e a r e a r a e a r a e e a r a e a r

25 f e r e a e a e a f a e r e r a f a

31 g e r e r a e f

Trio

(1*)

(2*)

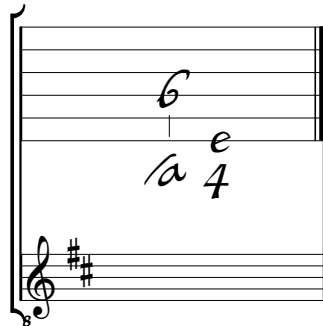
(3*)

Menuet Da Capo

1. Tablature originale : le rythme de cette mesure est 2 croches et 2 noires.
2. Tablature originale : liaison absente.
3. Tablature originale : Mi (c sur le canto).

Accord du luth : Ré majeur.

Scordature par octave



Accord des 11 chœurs du luth

Musical notation for the lute chord 'Ré majeur' in a scordatura for 11 voices. The notation is written on a six-line staff. The notes are: A (5th line), A (4th line), A (3rd line), A (2nd line), A (1st line), and A (1st space). The number '4' is written below the A notes. The staff has a treble clef and a key signature of two sharps (F# and C#).