

[David Kellner]

(1670 - 6 April 1748)

Phantasia

Fa majeur

Manuscrit de Varsovie

Warszawa, Biblioteka Uniwersytecka w Warszawie,

Gabinet Zbiorów Muzycznych

PL-Wu RM 4140 (olim Mf. 2008)

Pages 12 & 13

*Cette Phantasia figure dans le recueil manuscrit édité par l'auteur :
David Kellners XVI auserlesene Lauten-Stücke, en pages 8 et 9.*

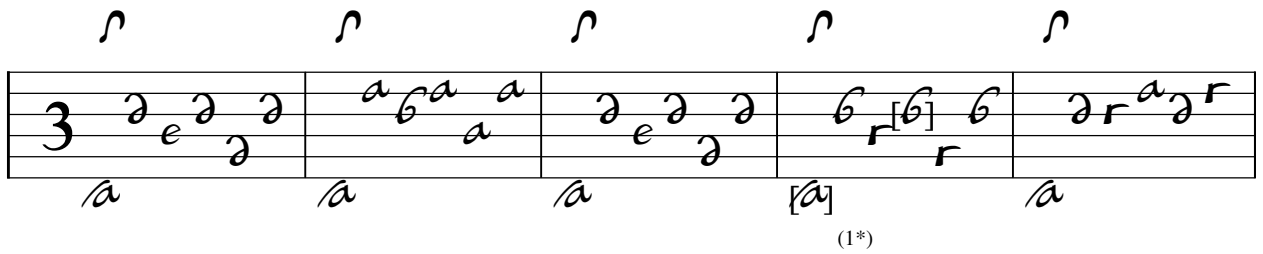
*Voir le manuscrit de Varsovie PL-Wu2008, pages 12 et 13, Phantasia
[PLWu2008_8]*

*Voir le manuscrit de Wroclaw 2002 PL-WRu, pages 99 et 100, Phantasia
[WRu10]*



Phantasia

♩
♩
♩
♩
♩



(1*)

6



4 4 4

12



4 4 2 2 a

18



(2*)

24



a 4 2 2 6 6 a a

30



(3*)

1. Tablature originale : Sol (a sur le 7e chœur) et La (a sur le 3e chœur)
2. Tablature originale : Ré (a sur le 5e chœur)
3. Cette mesure est absente dans l'original mais présente dans la publication de D. Kellner

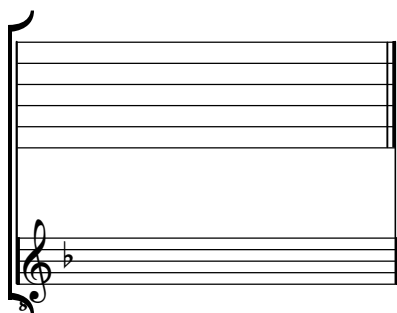
36

42

49

Accord ordinaire du luth : Fa majeur

Scordature par octave



Accord des 11 chœurs du luth

A musical score for an 11-voice lute chord. It consists of two staves. The upper staff is a six-line staff with a brace on the left side, representing the six strings of the lute. The lower staff is a standard five-line staff with a treble clef and a key signature of one flat (B-flat). The chord is represented by a sequence of notes on the lower staff, with the letter 'a' written above each note. The notes are: F4, G4, A4, Bb4, C5, D5, E5, F5, G5, A5, Bb5. The letter 'a' is written above each note, indicating the pitch class. The final note, Bb5, is followed by a '4' and a double bar line, indicating a fourth interval from the previous note.