

# *Placide Marie Pichler*

(1725 - 1796)

## [Suite]

Ré majeur

### **Manuscrits de Varsovie**

*Warszawa, Biblioteka Uniwersytecka w Warszawie,  
Gabinet Zbiorów Muzycznych*

PL-Wu ms. RM 4142 (olim Ms. Mf. 2010)

*Pages 89 et 95*

*Voir dans le manuscrit de Varsovie PL-Wu2003 :*

*- folio 31 v., Capricio. [PLWU2003\_16]*

*- folio 33 r., Menuet et Trio. [PLWu2003\_19]*

*- folio 38 v, Paisan. [PLWu3003\_26]*

*Voir dans le manuscrit de Varsovie PL-Wu2005, page 95, Menuet et Trio.  
[PLWu2005\_36]*

*Voir dans le manuscrit Harrach de New-York US-NYp11, pages 72 à 80,  
la Suite pour luth, violon et basse en Ré majeur. [HRV11\_5]*



# *Les pièces de la Suite*

*Allemande*

*Gavotte*

*Menuet*

*Trio*

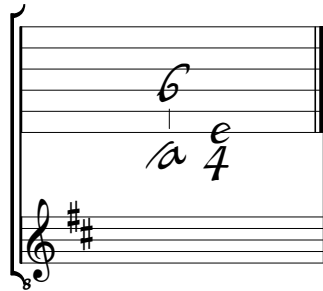
*Paisan*

*Capricio*

*Gigue*

# Tonalité et accord du luth : Ré majeur.

## *Scordature par octave*



## *Accord des 11 chœurs du luth<sup>(1\*)</sup>*



1. Le 13ème chœur (6) est utilisé une fois dans la Paisan ; le 12ème chœur n'est jamais utilisé.



# Gavotte

9

6

12

19

26

32

# Menuet

10

3  
e r e a  
a

e a  
a

r

F a e r e a  
a

g e f  
a

a a a a 4 a a

6  
e e f  
a

g f g r r  
a

e a r a  
a

e a r e a  
a

e a  
a

a a a a

12  
F e r e a  
a

g e f e a  
a

e r e r a r e  
a

r e  
a

f  
a

e a r e  
a

4 a a (1\*)

18  
e r  
a

a e r a  
a

e r a  
a

e a r a e  
a

a r a a  
a

e a r a e  
a

24  
a r  
a

e  
a

e r e a  
a

a e  
a

a e a  
a

F a  
a

e r e r a  
a

a a R a a a

30  
F a  
a

g e  
a

r e  
a

r a  
a

e  
a

f f  
a

1. Tablature originale : Fa bécarré (a sur le 4ème chœur).

# Trio

11

(1\*)

7

(2\*)

13

(3\*) 4 (4\*) 4

19

4

26

(5\*)

Menuet  
Da Capo

1. Tonalité : Ré mineur (mais le luth reste accordé en Ré majeur).
2. Basse absente de la tablature originale.
3. Tablature originale : présence d'une basse Sol (a sur le 7ème chœur).
4. Tablature originale : Fa dièse (e sur le canto).
5. Tablature originale : Fa bécarré (a sur le 4ème chœur).

# Paisan

12

7

14

22

30

(1\*)

(2\*)

(3\*)

1. Tablature originale : présence d'une basse Sol (a sur le 7ème chœur).
2. Tablature originale : cette mesure est redoublée.
3. Tablature originale : deux Fa bécarré (a sur le 4ème chœur).



# Capricio

13

3

6

12

18

24

30

36

R

*Handwritten musical notation including notes, slurs, and dynamic markings (f, ff) across multiple staves.*

# Gigue

14

Musical score for Gigue, 14 measures. The score is written on a six-line staff with a 6/8 time signature. It features a mix of rhythmic notation (dots, vertical lines) and letter-based tablature (a, e, h, k, r). The piece includes repeat signs, a key signature change to 4 flats, and a repeat sign with a 'R' marking. A decorative floral ornament is placed at the end of the piece.

1. Tablature originale : Sol (a sur le 7ème chœur).
2. Tablature originale : Fa bécarré (a sur le 4ème chœur).
3. Tablature originale : l'ordre de ces 2 notes est inversé.