

*Silvius Leopold Weiss*

(1687 - 16 oct. 1750)

# Paisaňe

WeissSW 18.3, WeissSW 91.12

Ré majeur

## Manuscrits de Vienne

*Wien, Österreichische Nationalbibliothek, Musiksammlung*

*A-Wn ms. Suppl. Mus. 1078*

*Pages 87 et 88 (folios 46 v. et 47 r.)*

*Voir dans le manuscrit de Vienne A-Wn18829, page 26, l'Angloise de la Suite 2 : Prelude avec la Parthi de mons: Weis. [V18829\_2]*

*Voir dans le manuscrit de Londres GB-Lbl30387, page 170 (folio 85 v.), l'Angloise de la Suite XII [WL33]*

*Voir dans le manuscrit de Varsovie PL-Wu2004, folio 34 r., la Paisane de la Parthia ex D duro. [PLWu2004\_8]*

# Paisaňe

Musical score for "Paisaňe" in 2/4 time. The score consists of six systems, each with a vocal line and a piano accompaniment line. The vocal line includes notes, rests, and lyrics. The piano accompaniment includes notes, rests, and 'a' markings. The time signature is 2/4.

**System 1:**
  
Vocal:  $\text{f} \text{e} \text{e} \text{e}$  |  $\text{f} \text{e} \text{e} \text{e}$  |  $\text{e} \text{e} \text{f} \text{r} \text{r} \text{e}$  |  $\text{are} \text{e}$  |  $\text{f} \text{e} \text{e} \text{e}$ 
  
Piano:  $\text{a}$  |  $\text{a}$  |  $\text{a}$  |  $\text{a}$  |  $\text{a}$

**System 2:**
  
Vocal:  $\text{f} \text{e} \text{e} \text{e}$  |  $\text{g} \text{f} \text{h} \text{e} \text{f}$  |  $\text{r} \text{e} \text{r} \text{e} \text{r}$  |  $\text{e} \text{b} \text{a} \text{r} \text{e}$  |  $\text{e} \text{r} \text{e} \text{a} \text{r} \text{e}$  |  $\text{r} \text{r} \text{e} \text{a} \text{r} \text{e}$ 
  
Piano:  $\text{a}$  |  $\text{a}$  |  $\text{a}$  |  $\text{a}$  |  $\text{a}$  |  $\text{a}$

**System 3:**
  
Vocal:  $\text{r} \text{e}$  |  $\text{f} \text{e}$  |  $\text{g} \text{e}$  |  $\text{e} \text{r}$  |  $\text{e} \text{g}$  |  $\text{h} \text{e}$  |  $\text{r} \text{e}$  |  $\text{g} \text{e}$  |  $\text{h} \text{e}$ 
  
Piano:  $\text{a}$  |  $\text{a}$  |  $\text{a}$  |  $\text{a}$  |  $\text{a}$  |  $\text{a}$  |  $\text{a}$  |  $\text{a}$  |  $\text{a}$

**System 4:**
  
Vocal:  $\text{e} \text{a}$  |  $\text{f} \text{e} \text{e} \text{e}$  |  $\text{f} \text{e} \text{h} \text{h}$  |  $\text{f} \text{e} \text{e} \text{e}$  |  $\text{f} \text{e} \text{h} \text{h} \text{g} \text{e}$  |  $\text{g} \text{e} \text{f} \text{e} \text{f}$ 
  
Piano:  $\text{a}$  |  $\text{a}$  |  $\text{a}$  |  $\text{a}$  |  $\text{a}$  |  $\text{f}$

**System 5:**
  
Vocal:  $\text{h} \text{g} \text{g} \text{g}$  |  $\text{h} \text{g} \text{k} \text{k}$  |  $\text{h} \text{g} \text{g} \text{g}$  |  $\text{h} \text{g} \text{k} \text{k} \text{i} \text{g}$  |  $\text{i} \text{g} \text{h} \text{g} \text{h}$  |  $\text{k} \text{h} \text{k} \text{h} \text{k} \text{k}$ 
  
Piano:  $\text{h}$  |  $\text{h}$  |  $\text{h}$  |  $\text{h}$  |  $\text{a}$  |  $\text{a}$  |  $\text{a}$

**System 6:**
  
Vocal:  $\text{g} \text{f} \text{g}$  |  $\text{h} \text{f}$  |  $\text{e} \text{e} \text{e}$  |  $\text{f} \text{e} \text{e} \text{f}$  |  $\text{f}$  |  $\text{e}$  |  $\text{f}$  |  $\text{e}$  |  $\text{f}$  |  $\text{e}$ 
  
Piano:  $\text{a}$  |  $\text{a}$  |  $\text{a}$  |  $\text{a}$  |  $\text{a}$  |  $\text{a}$  |  $\text{a}$  |  $\text{a}$  |  $\text{a}$  |  $\text{a}$

37

*e* *r* *e* *a* | *e* *a* *r* *a* *r* *e* | *f* *e* *e* *e* | *f* *e* *e* *e* | *r* *a* *r* *r*

//a /a a | a /a //a | //a //a /a | //a //a | a /a

42

*r* *r* *r* *r* *f* | *e* *a* | *f* *a* | *a* | *e* *e* *r*

//a | a a | a a | a a | a a | a r 4

47

*e* *r* *a* *r* | *e* *r* *a* *e* | *e* *r* *a* *r* | *e* *r* *a* *e* | *e* *r* *a* *r*

//a //a /a a | a | //a //a /a a | a | //a //a /a a

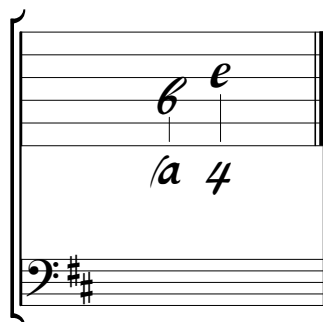
52

*a* *e* | *f* *e* *e* | *k* *k* *k* *a* | *r* *e* | *f*

a a | //a | //a | /a a | a a | //a

# Tonalité et accord du luth : Ré majeur.

## *Scordature par octave*



## *Accord des 11 chœurs du luth*

