

*Johann Ferdinand Wilhelm, Graf von Bergen*  
(1678 - 1766)

# [Suite 1]

## du comte Bergen

Fa majeur

Manuscrit de Vienne A-Wn1078

*Wien, Österreichische Nationalbibliothek,*

*Musiksammlung*

A-Wn ms. Suppl. Mus. 1078

*Pages 25 à 32 (folios 15 v. à 19 r.)*

*Voir dans le manuscrit de Varsovie PL-Wu2004, pages 25 à 31 (folios 13r à 16r), la Parthia ex F. [PLWu2004\_5]*

*Voir dans le manuscrit de Göttweig A-GÖ1, folios 30r. à 32r., la Suite. [A-GÖ1\_62]*



# *Les pièces de la Suite*

*Allemande du comte Bergen*

*Courante*

*Sarabande*

*Gavotte*

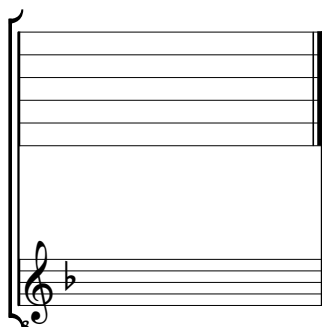
*Bourée*

*Menuet*

*Gigue*

Tonalité : Fa majeur.

*Scordature par octave*



*Accord ordinaire des 11 chœurs du luth*



# Allemande du comte Bergen

3

7

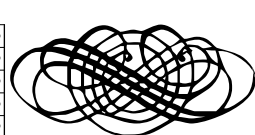
11

15

19

24

28



1. Tablature originale : Fa (a sur le 4ème chœur).

# Courante

Musical score for Courante, featuring a single staff with rhythmic notation and tablature. The score is divided into systems with measure numbers 6, 11, 18, 24, and 32. It includes various musical notations such as notes, rests, and dynamic markings (f, ff, hf). Tablature is written below the staff, with some notes marked with asterisks. A large scribble is present at the end of the score.

1. Tablature originale : Sol (a sur le 7ème chœur).
2. Basse absente de la tablature originale.
3. Tablature originale : Sol dièse (d sur le 4ème chœur).

# Sarabande

3

5

11

16

22

28

*piano* *forte* *piano* (2\*)

(1\*)

1. Tablature originale : Sol (a sur le 7ème chœur).

2. Liaison absente de la tablature originale.

# Gavotte

Handwritten musical score for Gavotte, measures 1-18. The score is written on a single staff with a common time signature (C). The notes are written in a shorthand style, with stems and beams indicating rhythm. The notes are: 1. g, r, a, r; 2. g, a, b; 3. a, a, a, b, a; 4. b, a, r, a, r, a. 4. r, a, g, r, a, g, a, b; 5. a, a, a, a, r, a; 6. r, a, a, a, a; 7. a, a, a, a; 8. a, a, a, a; 9. a, a, a, a; 10. a, a, r, a, b, a, a; 11. e, a, a, a, r, r, r, r; 12. e, a, a, a, a, r, e; 13. f, g, r, a, r; 14. g, a, b; 15. a, a, a, a, a; 16. b, a, r, a, r, a; 17. r, a, g, r, a, r; 18. g, a, b; 19. a, a, a, a, b, a; 20. a, a, a, a, r, a, r, a; 21. g, a, b; 22. a, a, a, a, b, a; 23. a, a, a, a, r, a, r, a; 24. g, a, b. The score ends with a double bar line and a large scribble.





# Menuet

3  $\dot{a}$   $\dot{a}$   $\dot{a}$   $\dot{a}$   $\dot{a}$   $\dot{a}$   $\dot{a}$   $\dot{a}$   $\dot{a}$   $\dot{a}$   $\dot{a}$   $\dot{a}$   $\dot{a}$   $\dot{a}$   $\dot{a}$

6  $\dot{a}$   $\dot{a}$   $\dot{a}$   $\dot{a}$   $\dot{a}$   $\dot{a}$   $\dot{a}$   $\dot{a}$   $\dot{a}$   $\dot{a}$   $\dot{a}$   $\dot{a}$   $\dot{a}$   $\dot{a}$   $\dot{a}$   $\dot{a}$   $\dot{a}$

13  $\dot{a}$   $\dot{a}$   $\dot{a}$   $\dot{a}$   $\dot{a}$   $\dot{a}$   $\dot{a}$   $\dot{a}$   $\dot{a}$   $\dot{a}$   $\dot{a}$   $\dot{a}$   $\dot{a}$   $\dot{a}$   $\dot{a}$   $\dot{a}$

Da Capo

1. Liaison absente de la tablature originale.

# Gigue

Handwritten musical notation for a Gigue, consisting of five systems of staves with rhythmic markings and fingerings. The notation includes notes, rests, and various symbols such as 'a', 'r', '6', '8', and '4'. The systems are numbered 5, 11, 16, 22, and 28. The notation is written in a style characteristic of historical manuscripts, with some symbols that are not standard in modern notation. The piece concludes with a double bar line and a large scribble.

1. Tablature originale : la basse est décalée à la fin de la mesure.
2. Tablature originale : Sol (a sur le 7ème chœur).
3. Basse absente de la tablature originale.
4. Basse absente de la tablature originale.
5. Basse absente de la tablature originale.