

*Johann Sigismund Weiss*

(vers 1690 - 1737)

# Menuet

*Junior Weis*

WeissSW 10\* - WeissSW 83.5

Si bémol majeur

## **Manuscrit de Wroclaw**

*Wroclaw, Biblioteka Uniwersytecka*

PL-WRu ms. 60019 Odds. Mus. (olim Ms. Mf. 2002)

*Page 51*

*Voir dans le manuscrit Harrach I Schloß Rohrau A-ROI :*

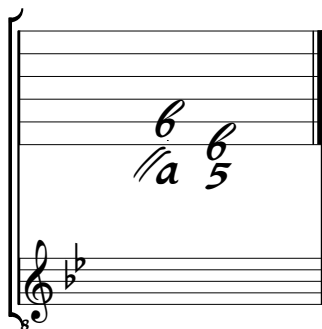
*- page 23, le Menuet du même de la Suite 3. [HR3]*

*- page 118, le Menuet du même de la Suite 8. [HR18]*

*Voir dans le manuscrit de Londres GB-Lbl30387, page 136/folio 68v,  
la pièce sans titre. [WL28]*

# Tonalité et accord du luth : Si bémol majeur

*Scordature par octave*



*Accord des 12 chœurs du luth*



# Menuet

Junior Weis.

8

8

16

24

33

41

47

1. Tablature originale : Fa (a sur le 8ème chœur).
2. Basse absente de la tablature originale.
3. Tablature originale : appoggiature descendante.
4. 2 notes absentes de la tablature originale.
5. Tablature originale : Ré (a sur le 10ème chœur).
6. Basse absente de la tablature originale.
7. Basse absente de la tablature originale.
8. Un Sol (f sur le 5ème chœur) a été supprimé.
9. Tablature originale : Ré (a sur le 10ème chœur).
10. Basse absente de la tablature originale.
11. 2 basse absentes de la tablature originale.
12. Tablature originale : cette basse est sous le 2ème temps de la mesure.
13. Basse absente de la tablature originale.