

***Johann Georg Weichenberger***

(11 décembre 1676 - 2 janvier 1740)

# Menuet

Si bémol majeur

**Manuscrit de Wrocław PL-WRu**

*Wrocław, Biblioteka Uniwersytecka we Wrocławiu*  
PL-WRu ms. 60019 Odds. Mus. (olim Ms. Mf. 2002)  
*Pages 52 et 53*

*Voir dans le manuscrit de Brno CZ-Bm371, page 94, le Menuete de la Suite.*  
[CZBm371\_121]

*Voir dans le manuscrit de Varsovie PL-Wu2008, pages 156 à 161, la Suite.*  
[PLWu2008\_205]

*Voir dans le manuscrit de Varsovie PL-Wu2010, pages 296, 297, le Menuet.*  
[PLWu2010\_164]



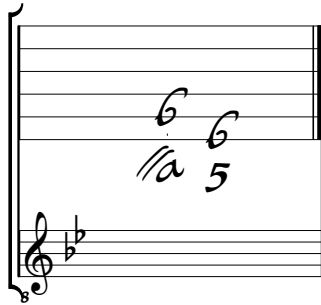
# Menuet

3 5 5 4 5 4 5

1. Tablature originale : Fa (d sur le canto).  
 2. Basse absente de la tablature originale.  
 3. Tablature originale : Si bécarré (c sur le 3ème chœur).  
 4. Tablature originale : Mi bémol (b sur le canto).

# Tonalité et accord du luth = Si bémol majeur

*Scordature par octave*



*Accord des 12 chœurs du luth*

