

*Silvius Leopold Weiss*

(1687 - 16 oct. 1750)

# Prælud[ium] Gavotte

WeissSW 92.8

Ré majeur

**Manuscrit de Wroclaw**

*Wroclaw, Biblioteka Uniwersytecka*

PL-WRu ms. 60019 Odds. Mus. (olim Ms. Mf. 2002)

*Pages 8 et 9*

*Voir dans le manuscrit de Munich D-Mbs5362, folio 34 r., l'Arlequinade.  
[Mun\_49]*

*Voir dans le manuscrit de Varsovie PL-Wu2004, folio 33 v., un Allegro de  
la Parthia ex D duro. [PLWu2004\_8]*





# Gavotte

5

11

17

23

31

39

46

(1\*)

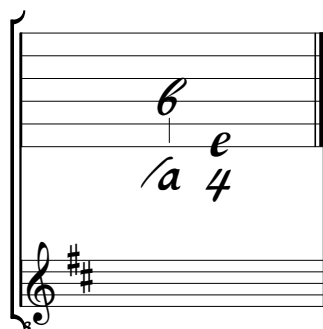
(2\*)

(3\*)

1. Tablature originale : Ré (f sur le 3ème chœur).
2. Tablature originale : La dièse (d sur le 7ème chœur).
3. Cette mesure est absente de la tablature originale.

# Tonalité et accord du luth : Ré majeur.

## *Scordature par octave*



## *Accord des 13 chœurs du luth*

